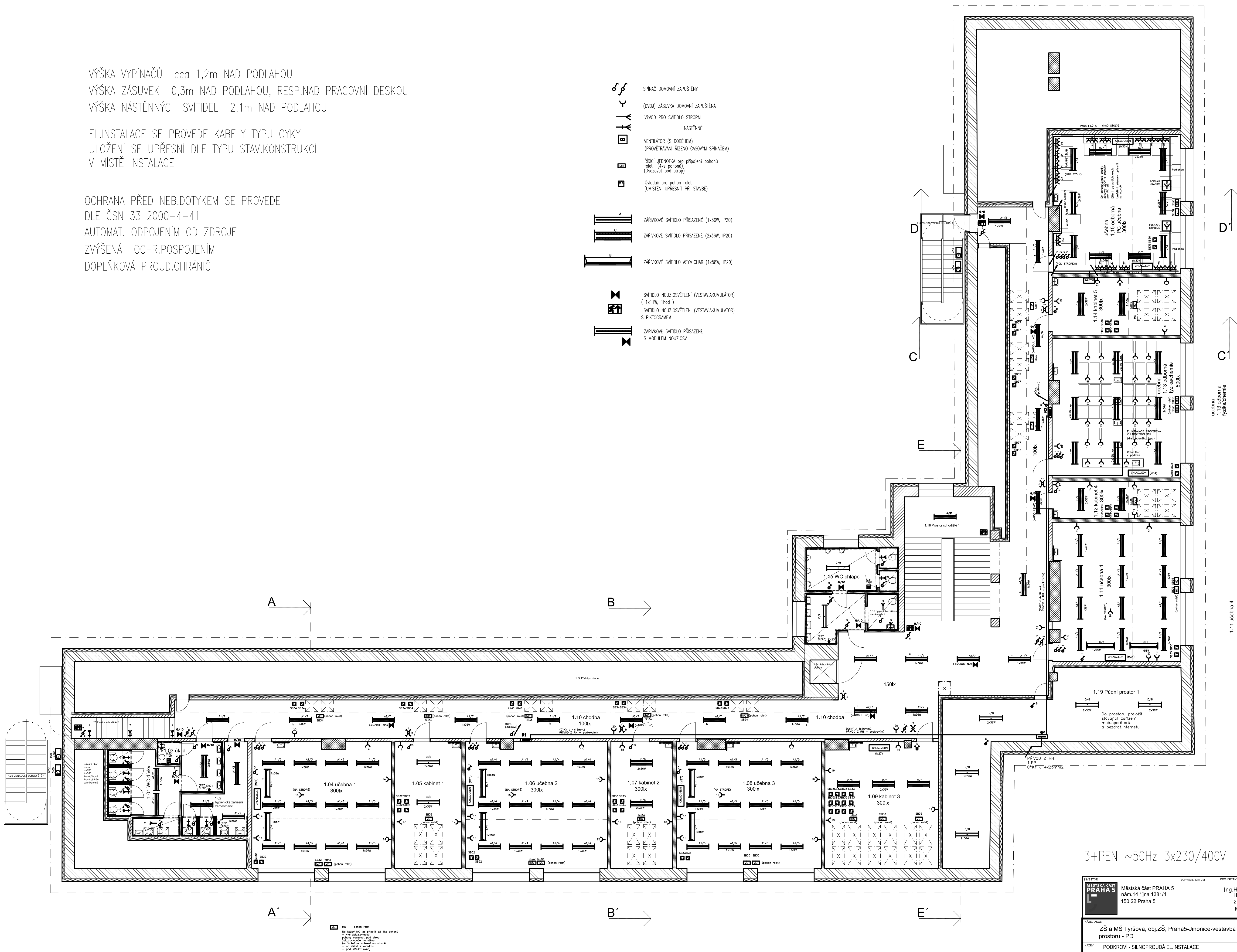


VÝŠKA VYPÍNAČŮ cca 1,2m NAD PODLAHOU
VÝŠKA ZÁSUVK 0,3m NAD PODLAHOU, RESP.NAD PRACOVNÍ DESKOU
VÝŠKA NÁSTĚNNÝCH SVÍTIDEL 2,1m NAD PODLAHOU

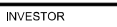
EL.INSTALACE SE PROVEDE KABELY TYPU CYKY
ULOŽENÍ SE UPŘESNÍ DLE TYPU STAV.KONSTRUKCÍ
V MÍSTĚ INSTALACE

OCHRANA PŘED NEB.DOTYKEM SE PROVEDE
DLE ČSN 33 2000-4-41
AUTOMAT. ODPOJENÍM OD ZDROJE
ZVÝŠENÁ OCHR.POSPOJENÍM
DOPLŇKOVÁ PROUD.CHRÁNIČI

- SPINAČ DOMOVNÍ ZAPUŠTĚNÝ
(DVOJ.) ZÁSUVKA DOMOVNÍ ZAPUŠTĚNÁ
VÝVOD PRO SVÍTIDLO STROPNÍ
NÁSTĚNNÉ
VENTILÁTOR (S DOBĚHEM)
(PROVĚTRÁVÁNÍ ŘÍZENO ČASOVÝM SPINAČEM)
ŘÍDÍCÍ JEDNOTKA pro připojení pohonů
rolet (4ks pohonů)
(Umístění pod strop)
Ovadoč pro pohon rolet
(UMÍSTĚNÍ UPŘESNIT PŘI STAVBĚ)
ZÁŘÍVKOVÉ SVÍTIDLO PŘÍSAZENÉ (1x36W, IP20)
ZÁŘÍVKOVÉ SVÍTIDLO PŘÍSAZENÉ (2x36W, IP20)
ZÁŘÍVKOVÉ SVÍTIDLO ASYM.CHAR (1x58W, IP20)
SVÍTIDLO NOUZ.OSVĚTLENÍ (VESTAV.AKUMULÁTOR)
(1x11W, 1hod)
SVÍTIDLO NOUZ.OSVĚTLENÍ (VESTAV.AKUMULÁTOR)
S PIKTOGRAMEM
ZÁŘÍVKOVÉ SVÍTIDLO PŘÍSAZENÉ
S MODULEM NOUZ.OSV



3+PEN ~50Hz 3x230/400V TN-C-S

 MĚSTSKÁ ČÁST PRAHA 5	Městská část PRAHA 5 nám.14.Jilina 1381/4 150 22 Praha 5	Ing.HETTNER Lad. Hřebečská 2632 272 01 Kladno IČ: 137 75 537	PRŮVŠTUP		HP
			ZODPOVĚDNÝ PRŮVŠTUP		Ing. Jan VINAR (ČKAIT-0000769)
			VYPRACOVAN		Ing.HETTNER Lad.
			DATUM		12/2016
NÁZEV JAKO					
ZŠ a MŠ Tyršova, obj.ZŠ, Praha5-Jinonice-vestavba do půdního prostoru - PD					
NÁZEV					
PODKROVÍ - SILNOPROUDÁ EL.INSTALACE					